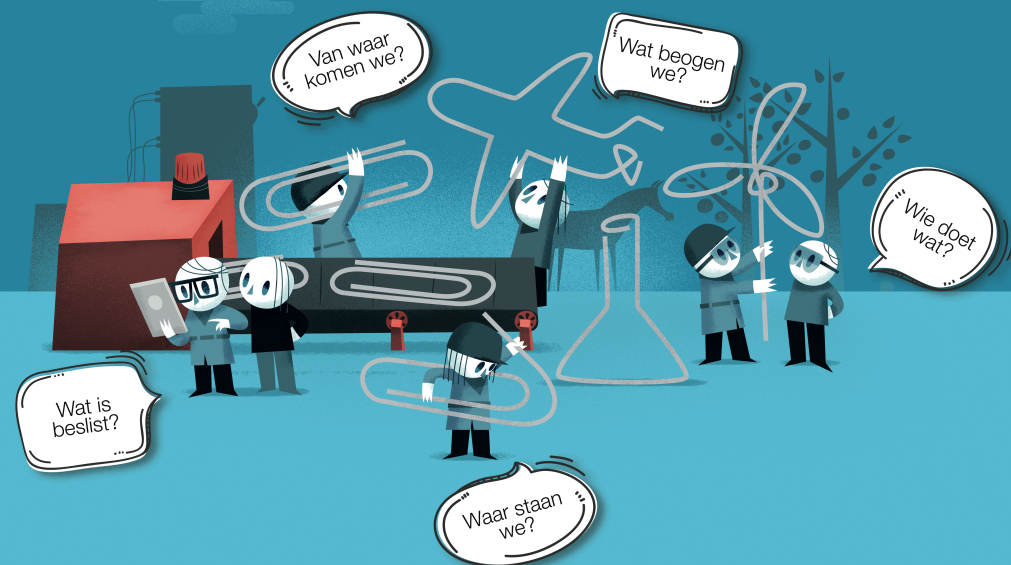


工程科技学院 GROUP T
Andreas Vesaliusstraat 13
3000 LEUVEN
Tel. +32 (0) 16 30 10 30
<http://iiw.kuleuven.be/english>

KU LEUVEN

工程科技学院 双学位联合培养

项目介绍



本科 2+2+1 双学位联合培养模式

第 1-2 学期	于国内母校就读原专业培养计划课程			
第 3-4 学期	于国内母校就读原专业培养计划课程			
第 5 学期	学科方向 机械电子工程 & 电子工程		学科方向 化学工程 & 生物化学工程	
第 6 学期	机械电子工程 & 电子工程		化学工程 & 生物化学工程	
第 7 学期	机械电子工程	电子工程	化学工程	生化工程
第 8 学期	机械电子工程	电子工程	化学工程	生化工程

硕士直升深造方向（可选）

Electromechanical Engineering / 机械电子工程

Intelligent Manufacturing / 智能制造

Intelligent Mechanics / 智能机械设计

Intelligent Mobility / 智能车辆工程

Clinical Engineering / 医疗工程

Electronics - ICT / 电子工程

Intelligent Electronics / 智能电子设计

Internet Computing / 网络计算机工程

Chemical Engineering / 化学工程

Process and Material Engineering / 可持续发展过程与材料工程

Biochemical Engineering / 生物化学工程

Medical Bioengineering / 生物医学工程

Applied Microbiology & Biotechnology / 应用微生物及生物技术

鲁汶大学工程科技学院

鲁汶大学始建于 1425 年，是比利时最大，同时也是西欧荷比卢地区历史最悠久的大学。鲁汶大学位于比利时弗拉芒区布拉邦特省省会鲁汶市，是当今世界上最好的大学之一。2019年最新泰晤士全球大学排名第 45 位，工程类专业全球排名第 37 位，世界创新大学排名第 5，蝉联欧洲创新大学排名第 1 位，在比利时乃至整个欧洲的学术界拥有绝对的权威。作为一所以国际为导向的大学，鲁汶大学继承了一个世纪来好客的传统，广招来自世界各地的学生并致力于促进欧洲乃至世界的文化与科学发展和知识的传播。

鲁汶大学的学术课程和文凭全部由比利时教育部授权制定，在世界各地得到广泛认可。全校 16 个学院中，仅有工程科技学院的 **GROUP T** 校区拥有英语授课本科的学位授予权。同时鲁汶大学学位得到中国教育部认可，每位中国毕业生均可在中国驻比利时使馆教育处得到学位认证，并可以得到中国教育部留学服务中心的二次认证。

申请入学基本流程

3 月下旬	参加于国内母校举行的招生宣讲会并通过后续面试	
4 月下旬	申请材料公证 + 外事认证	向鲁汶大学国际办递交正式入学申请（参考官网申请指南）
5 月 - 7 月	于领馆认可医院办理体检	
	办理经济担保	被录取学生收到鲁汶大学正式录取通知书
预定赴比利时机票		
7 月下旬	向比利时驻华领馆递交正式留学签证申请	
8 月 - 9 月	签证获批学生收到正式留学签证	

费用标准与奖学金

我校对国际学生的收费标准目前为 6000 欧元/学年。对于国内 2+2+1 合作院校的学生，我校设有 **宏志奖学金** 面向中国贫困地区的优秀学生。奖学金获得者将从几所合作院校推荐学生中选拔产生。奖学金学生的选拔于每年 3 月单独进行。获得奖学金的学生除免去相关学年学费以外，还能享受到我校提供的免费宿舍、笔记本电脑和在读期间生活费用等。

