

# 工 作 简 报

[第 2017 年第 6 期]

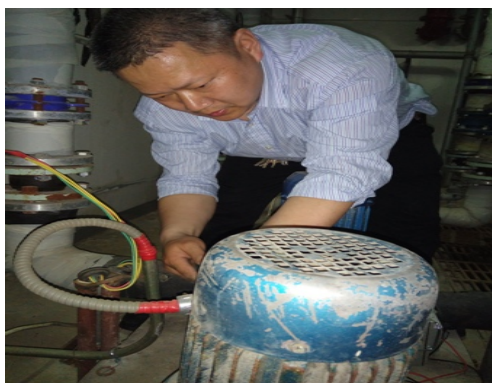
(总第 0060 期)

良乡校区供暖（供热）服务部

2017 年 6 月 25 日

## 1. 博雅园交换站循环泵线路故障

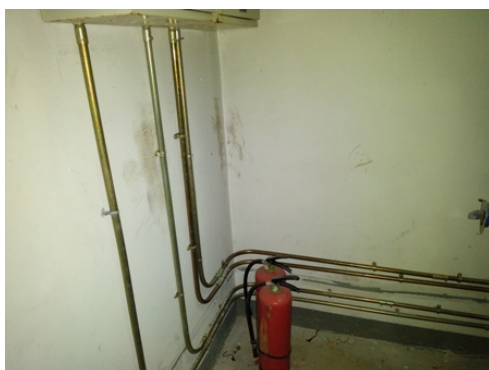
4 月 22 日晚上，我部人员巡视到博雅园交换站时发现，水温不正常、循环泵停止运转。随即我部工作人员展开紧急检测，发现水泵线路故障。班组决定抢修加装临时线路，确保当时洗澡热水的供应。随后，我部申报管理处，安排施工单位进行线路改造。



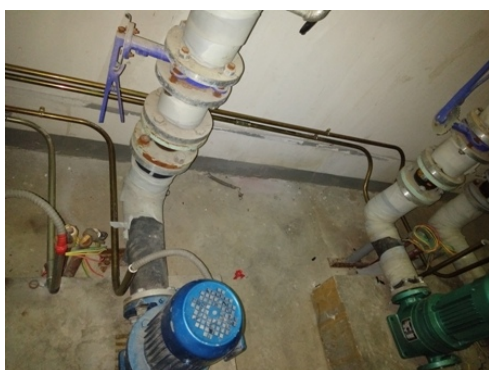
故障检测



加装临时线路



改造后的线路



改造后的线路

## 2. 2#锅炉低氮改造

依照北京市环保局 2016 年颁布的《北京市锅炉大气污染排放标准》，现有燃气锅炉氮氧化物排放量需达到 80mg/m<sup>3</sup> 以下，新装燃气锅炉氮氧化物排放量需达到 30 mg/m<sup>3</sup> 以下。后勤集团积极响应国家号召，在 2017 年 5 月份对良乡校区 2#锅炉进行了低氮改造，氮氧化物排放量能达到新装锅炉（30 mg/m<sup>3</sup> 以下）的标准，为今后更高的排放标准打下了基础。



关闭 2#炉燃气总阀



旧燃烧机拆除



安装新燃烧机



燃烧机调试



锅炉厂家对运行人员培训



锅炉厂家对运行人员培训

### 3. 良乡校区主管道漏水修复

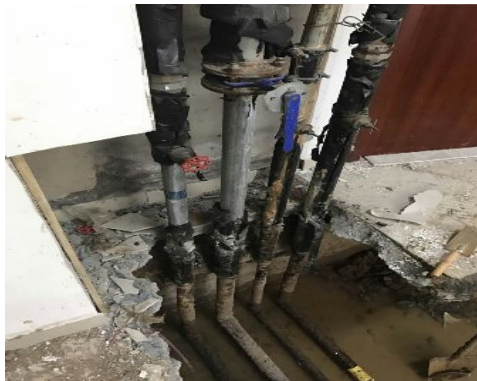
良乡校区 4、5 月份可谓是多事之秋，发现漏水点 5 处之多，有南区花园、至善园、动力中心、疏桐园 A、静园 D 等漏水点。各级领导及相关单位高度重视、同心协力，将供热影响降到最低。



南区花园漏水修复



南区花园漏水加压检查



至善园室内漏水



至善园室外管道腐蚀



动力中心漏水点施工



动力中心漏水修复



疏桐园 A 发现漏水点



疏桐园 A 漏水点施工



静园 D 西漏水



静园 D 西漏水修复

#### 4. 良乡校区淋浴设施维修

由于淋浴设备老化和人为影响等多方面因素，我部人员每天都要对淋浴设施进行维修，才能保障校区学生高质量的洗澡用水。



线路损坏和喷头老化



更换热熔阀门



电磁阀脱落



管路堵塞清洗

---

报：北京理工大学良乡校区管理处  
送：北京理工大学后勤集团良乡校区供暖（供热）服务部

---