

# 工 作 简 报

[第 2017 年第 10 期]

(总第 0064 期)

良乡校区供暖（供热）服务部

2017 年 10 月 25 日

## 1. 良乡供暖供热服务部安全运行治理。

为了迎接党的十九大顺利召开。2017 年 10 月 12 日，良乡供暖供热服务部（锅炉房）所有人员集中学习了《北京市人民政府办公厅关于顺义区近期两起较大生产事故的通报》和《北京市海淀区安全生产委员会关于深入推进安全生产大检查强化事故防控的紧急通知》两份文件。并且，我们对良乡工作区内的所有设施、设备进行了隐患排查。对环境卫生进行全面清理与整治；工作制度、警示标识标语张贴上墙；消防设备检查更新；对正在进行供热设备改造、锅炉更新的单位进行告诫。将良乡锅炉房管辖区域不安全因素降到最低。为祖国、为北京理工大学后期集团贡献自己的一份力量。



安全学习（顺义两起较大事故）



锅炉房环境、设备安全治理



生态楼交换站制度张贴



博雅园交换站设备安全排查



疏桐园 D 交换站卫生清理



留学公寓交换站安全隐患处理

## 2. 配电设备检修与保养。

2017—2018 年度供暖季即将来临，我班组逐一对其管辖的配电设施、设备进行了全面检修与保养，对影响安全运行的故障设备进行了维修与更换。目前，良乡供暖供热服务部（锅炉房）主要负责 15 余处配电设施设备的管理，包括 6 个供暖交换站；6 个供热交换站；1 个锅炉房；1 个配电室和 1 个控制室（值班室）；以及节能平台的若干个配电箱和控制柜。良乡锅炉房用电范围广泛，环境潮湿，危险系数大。水电不分家，基本上有设备运行的地方，就有用电设施。为了确保安全和高效率运行，我们班组为此不辞辛苦努力工作了一个多月。



更换 2#锅炉 PLC



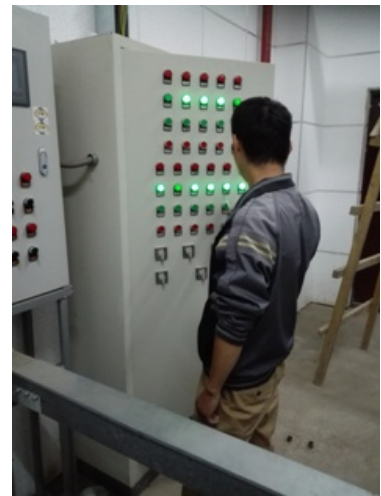
配电柜除尘检修



配电柜保养



配电箱检修



用电设备运行检测

### 3. 丹枫园 C 栋更换洗澡水供水阀门。

9 月中旬，据丹枫园 C 栋楼管反应，近期洗澡水偏凉。经过锅炉房技术人员多次排查，并结合近几天的观察发现，确认是主管道管路堵塞。随后我班组对其管路进行了多次冲洗。在冲洗过程中发现供水主阀门关不上，此时已经是下午 2 点多钟，为了不影响当晚洗澡水的正常供应，班组主管方仕顺果断决定，对丹枫园 C 栋（一层洗澡间）主供水 DN100 蝶阀进行了更换，为冲洗维修提供了必要条件，有力的保障了本楼洗澡水的及时与正常供应。



拆卸损坏阀门



新装 DN100 洗澡水阀门

#### 4. 丹枫园 B 栋 C 栋暖气管改造

丹枫园部分暖气管腐蚀严重。特别是厕所、水房、洗浴间的暖气管，因环境长期潮湿、腐蚀严重，存在供暖隐患。我班组对丹枫园 B 栋七、八、九层，C 栋六层楼道暖气管进行了更换。



丹 B 暖气管腐蚀严重



拆除腐蚀暖气管

#### 5. 供暖零修

下一个供暖季即将来临，我班组对供暖遗留问题，进行了全面梳理与维修保养，为了保障良好的供暖运行，做好充分的准备。下面的维修是我们工作中的一个小小缩影。



2号教学楼更换跑风



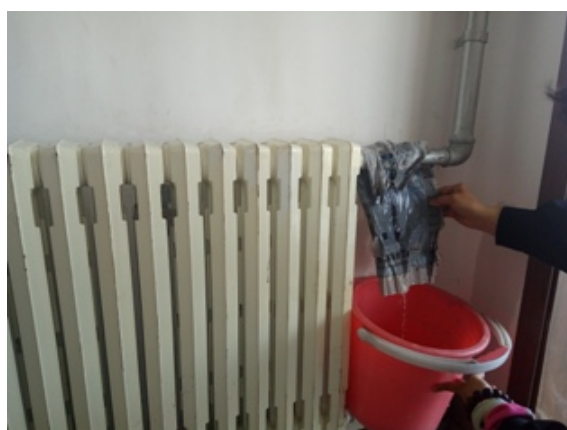
丹B更换弯管、压力表



静园更换流量阀



一号食堂更换跑风



6号楼暖气活结漏水（油刃）



生态楼更换放气阀、压力表



锅炉房房顶窗户维修

---

报：北京理工大学良乡校区管理处

送：北京理工大学后勤集团良乡校区供暖（供热）服务部

---