

工作简报

(第 201711 号)

北京丁土园林绿化有限公司

2017 年 11 月

北京理工大学 2017 年 11 月绿地养护工作如下:

气候特点:

立冬、小雪。土壤夜冻日消，植物渐入休眠期。

养护重点:

浇冻水、防寒、种植、修剪、屋顶花园

一、浇冻水

(1) 继续对草坪、地被、树木及绿篱、色块浇冻水；浇灌冻水在土壤冻结前完成，但不宜过早。有条件的草坪、地被和绿篱、色块可分两次进行，月初和月中下旬各一次。采取首次水少浇，末次浇足浇透的方式，以利达到增加绿色期，增强抗寒能力的目的；

(2) 树木浇灌冻水晚些，采取一次浇足浇透方式，干径 20 厘米以下乔木、常绿树、灌木等要浇后在树干基部培土封堰；

(3) 浇灌时应放慢浇水速度，待水充分渗透后，再浇第二遍，保证浇水深度达到地面以下 20 厘米，以满足植物休眠需要。



二、防寒

为了保证新栽植物能够安全过冬。对抗寒能力弱的植物及时采取了防寒措施，包括裹无纺布，草绳绕树干等，确保其安全过冬。共用防寒板 2996 块。无纺布 8 捆共计 4000 米。

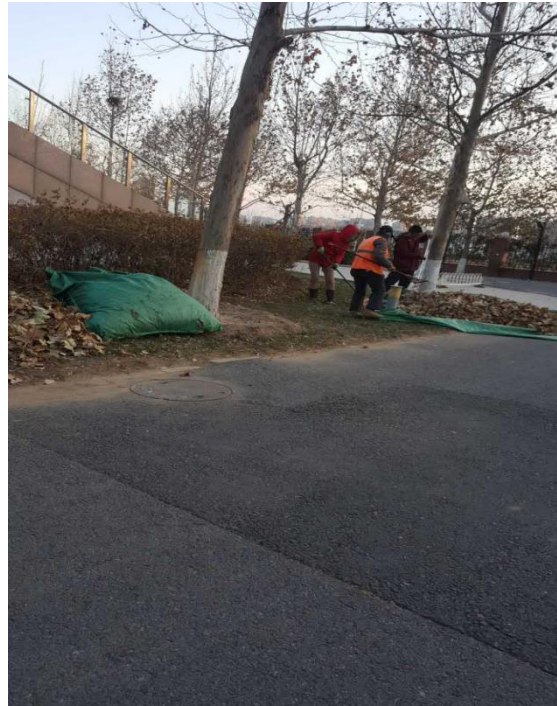




三、落叶清理

进入十一月，植物叶子已经脱落，为了不影响环境卫生，防范火灾的发生，我们集中对园区内的落叶进行集中清理，共计清理落叶 125 车。





四、补植新种

本月我们对工程期的死亡植物进行了补植，共种株沙地柏 500 株，新种植腊梅 24 株，为了保证新栽树木更好的越冬，我们及时对新栽植物进行了防寒保护。



五、问题与发现

由于园区管道破裂，物业进行施工，对我管护绿地造成大面积破坏。



北京丁土园林绿化有限公司

2017年11月30日

报：北京理工大学良乡校区管理处

送：北京丁土园林绿化有限公司
