

工 作 简 报

[第 2018 年第 6 期]

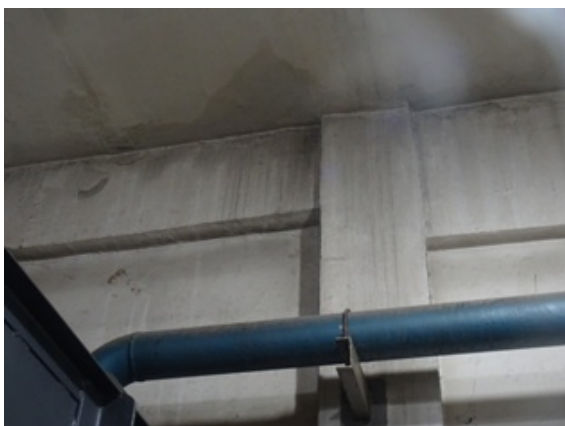
(总第 0071 期)

良乡校区供暖（供热）服务部

2018 年 6 月 23 日

1. 良乡锅炉房屋顶防水工程施工。

5 月底 6 月初，北理工后勤集团及良乡管理处组织施工单位，对良乡校区锅炉房屋顶防水进行了彻底改造，极大的改善了锅炉房的使用条件，并消除了雨季房顶漏水的安全隐患。



锅炉房交换站房顶漏水



锅炉房值班室房顶漏水



锅炉房屋顶防水工程施工



锅炉房屋顶防水工程闭水试验

2. 良乡室外热力井沟的阀门维修保养。

6月份良乡供暖供热服务部对良乡辖区的所有热力井沟里的阀门进行了一次彻底的维修保养。对积水的井沟进行抽水,各类阀门加润滑油,并开、关阀门(活动阀芯)保养。



添加润滑油并活动阀芯



添加润滑油并活动阀芯



添加润滑油并活动阀芯



井沟抽排水

3. 及时维修雨季潮湿导致动力中心洗澡循环泵、埋地电线故障设备。

动力中心洗澡交换站负责丹枫园 A、B、C 栋洗澡水的供应。6月17日晚上10点多钟低区出现循环泵停止故障,我们启用了备用泵,确保了学生洗澡水正常供应。第二天一早,我们及时将故障情况反馈给管理处及能源中心领导,随后管理处组织施工单位对损坏的洗澡循环泵进行

了更新。可是经过两天的运行发现有掉闸现象发生，我班组组织人员对配电柜、空开及埋地电线进行检测，发现地下室埋地电线对地绝缘电阻值小于规定值 10 倍。为保证洗澡水正常供应，我班组人员采取加装临时电源线的措施，保证了洗澡水的正常供应，也确认了原有的线路存在绝缘不好的情况。通过我班组、管理处、物业和施工方现场核实，协商。管理处决定对该处的线路进行重新布置，解决了所有隐患，丹枫园洗澡供水恢复了正常供应。



排查掉闸故障原因



采取临时措施



更换循环泵



循环泵配电箱线路改造

4. 动力中心供暖交换站维修。

6 月份，我班组对动力中心供暖交换站设备进行了维修保养（配电

检修除外)。比如水箱的底座、紧固件和附近的管路进行了除锈和刷防锈漆处理；各类阀门添加润滑油，并活动阀芯保养；更换存在运行影响的4台止回阀（3台DN200、1台DN150）；部分管路的防腐、保温处理等等。为下个季度供暖做好充分准备。



水箱除锈、防腐处理



安装止回阀4台



更换温度表



卫生清理

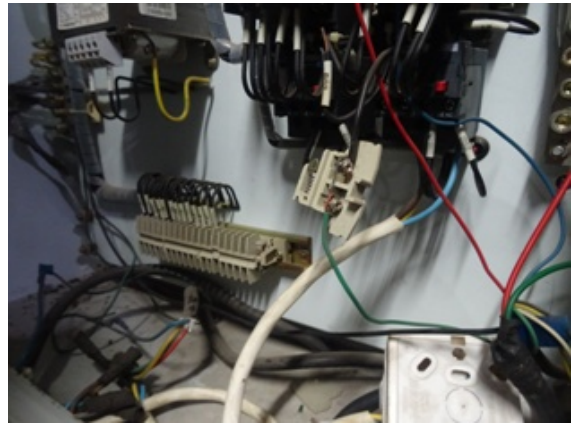
5. “安全月”促安全生产。

初夏的6月，良乡供暖供热服务部维修保养工作稳步推进的同时。后勤集团能源中心给我部每个人下达安全责任书，大家认真阅读学习，一致表示严格遵守各项规章制度，确保生产、生活安全。随后锅炉房主管方仕顺带队，排查了锅炉房、交换站、宿舍和一些用电设备，对存在

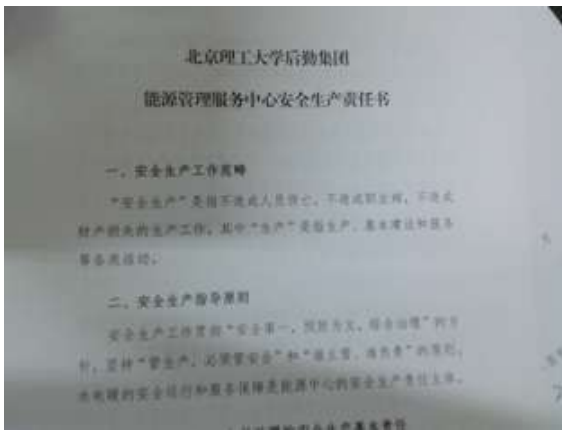
隐患的地方，进行了有效整改。



动力中心交换站材料清理



疏桐园 C 交换站配电箱线路隐患



能源中心安全责任书（签订）



静园 D 交换站安全排查



锅炉房窗户加固



锅炉房窗户加固

报：北京理工大学良乡校区管理处

送：北京理工大学后勤集团良乡校区供暖（供热）服务部
