

工 作 简 报

[第 2020 年第 11 期]

(总第 0096 期)

良乡校区运行班

2020 年 11 月 25 日

1. 维修疏桐园 A 栋东侧生活热水一次水漏水管道。

11 月 10 日上午 10 点，良乡校区运行班巡查到疏桐园 A 栋东侧时，发现管道有漏水迹象。经过检测、分析、排查，判断为生活热水一次水管道漏水。良乡校区运行班经后勤服务公司物业服务中心上报基建处，立即安排抢修。我班组配合物业服务中心协助基建处，抢修队伍制定抢修方案，尽可能利用非生活热水运行时间进行施工，将供热不利的影响程度降到最低，最大限度为广大师生提供便利。



管道与补偿器腐蚀漏水



漏水管道与补偿器更换完成



敷设警戒线



现场指导施工

2. 供暖点火调试运行

自 10 月 31 日良乡校区供暖系统冷态运行以来，我班组积极进行供暖调试。供暖前期调试过程中，有三项主要工作。第一、供暖前期供暖系统排气，工作时间紧；工作量大；范围广；入户难。第二、管道腐蚀漏水（跑、冒、滴、漏）工作，必须及时抢修处理。第三、设备故障与供暖系统循环不畅。在此期间，所有员工不辞辛苦，日夜奋战，在 11 月 3 日按期实现供暖点火试运行。为全体师生交了一份满意的答卷，为正式供暖奠定了良好基础。



调整远传压力表参数



更换腐蚀暖气管



排查循环泵故障



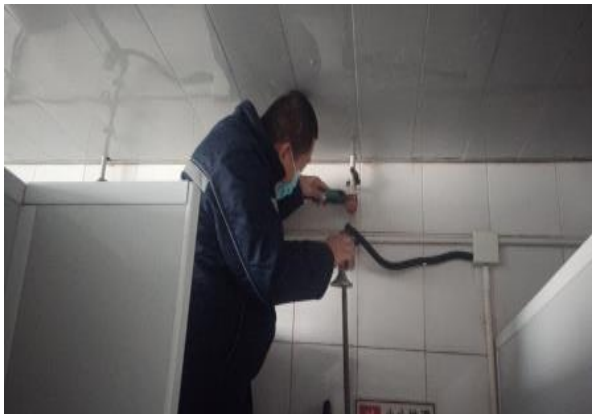
巡查供暖设备



夜间排查供暖井故障

3. 学生浴室供热（洗澡水）检修。

做好供暖供热后勤服务保障工作，是良乡校区运行班的首要职责。供暖期间，也如期对学生浴室设备与系统，进行测试和维修。对存在的问题进行分析整理、汇报并书面报修。班组全体员工尽职尽责、早准备、早维修、勤复查、多回访，主动找问题。为师生提供良好的洗浴条件。



更换热熔阀门



浴室支架紧固



更换喷头



清堵水小喷头

4. 良乡校区运行班日常检查、维修工作。



基建处指导太阳能漏水维修工作



水质(除氧)设备检修



更换1#交换站电磁阀



更换太阳能交换站灯泡



供暖设备调试



巡查供暖管沟

报：北京理工大学良乡校区管理处

送：物业服务中心供暖供热部 良乡运校区行班
