

# 工 作 简 报

[第 202004 号]

北京丁土园林绿化工程有限公司

2020 年 4 月 25 日

## 一、拆除防寒设施

春季气温回升，为保证绿植受到充分的阳光照射，促进植物生长发芽，及时拆除防寒设施。



## 二、浇返青水

春季气温回暖，苗木即将发芽、展叶，需要大量水分，为保证苗木顺利返青，及时为苗木浇返青水。



## 三、清理收集落叶

近期多大风天气，枯枝落叶较多，为了保持校园美观卫生，消除火灾隐患，及时清理路边枯枝落叶。





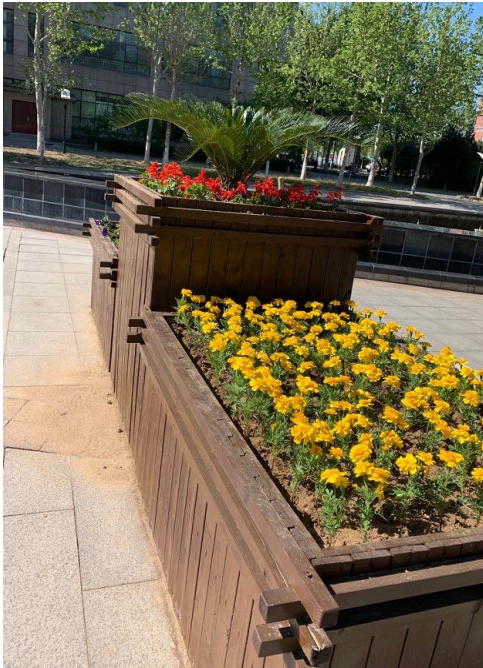
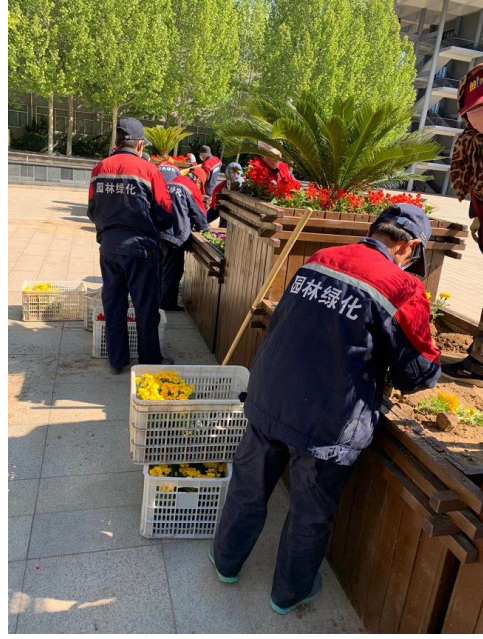
#### 四、做树坑

为更好地保存含蓄水分，为树木做树坑。



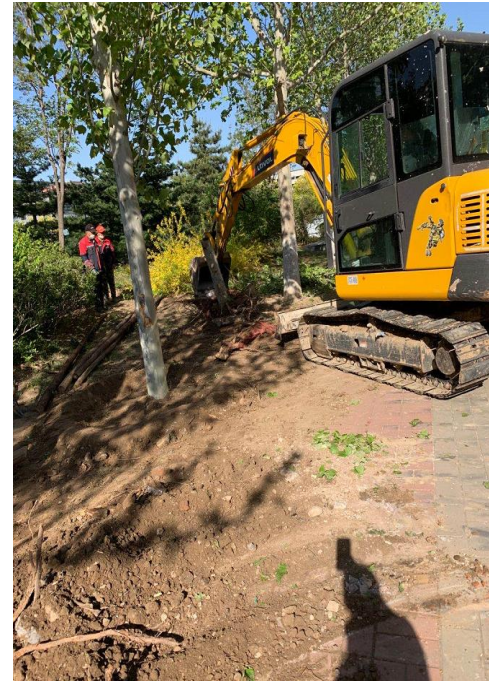
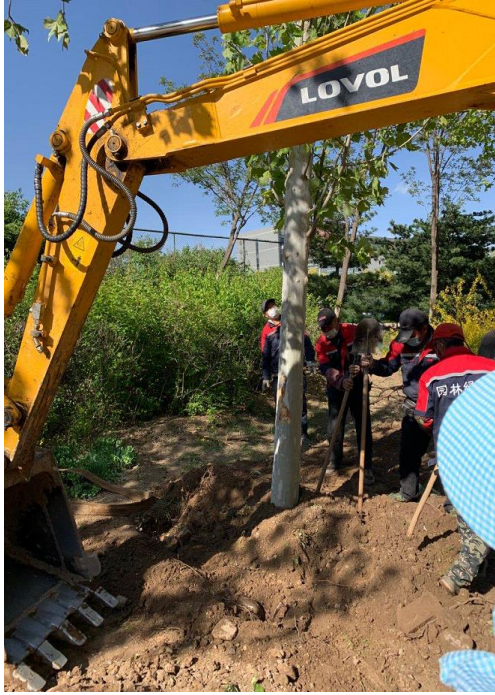
#### 五、做花箱

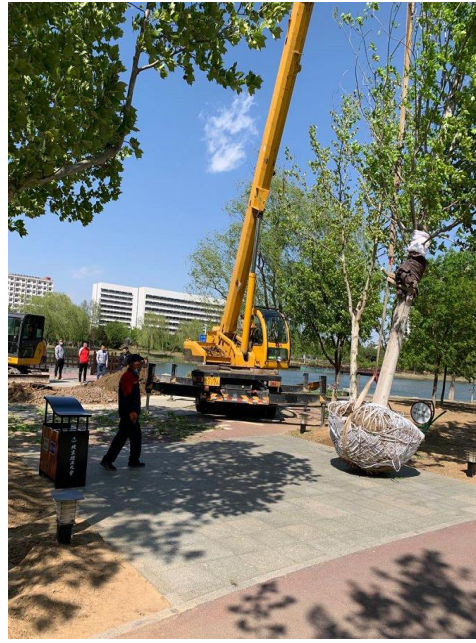
为渲染“五一”节日氛围，提高校园美观度，在园区内摆放花箱，种植色彩缤纷的鲜花。



## 五、湖里改造移植

湖里改造过程中，为合理利用苗木资源，对其进行移植。





---

报：北京理工大学良乡校区管理处

送：北京丁土园林绿化工程有限公司

---