

# 工 作 简 报

[第 2020010 号]

北京丁土园林绿化工程有限公司

2020 年 10 月 25 日

---

## 一、浇水

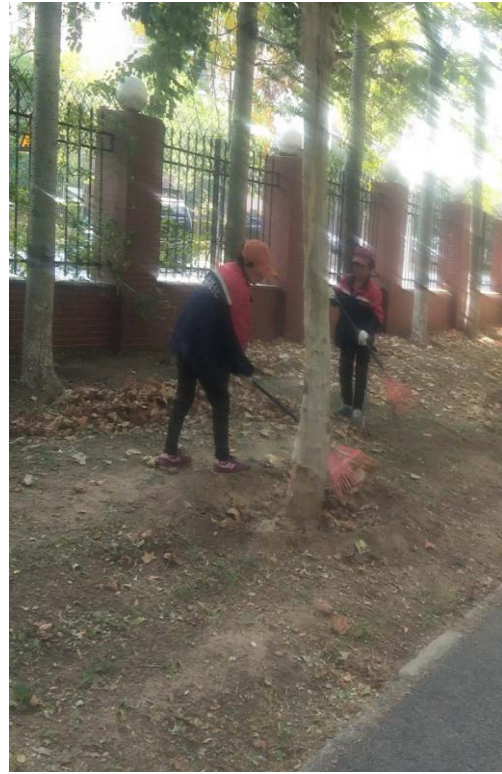
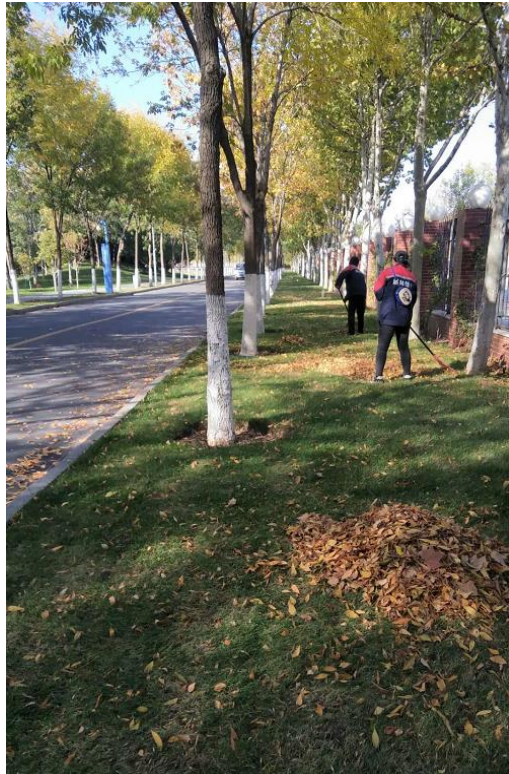
秋季绿植需水量相对减少，根据气候变化情况合理安排树木浇水，保证土壤湿度，防止秋旱的发生。





## 二、清理落叶

秋季气温逐渐下降，树叶枯黄凋零，落叶较多，存在火灾隐患，影响校园整洁美观，故及时清理落叶。



### 三、铺设草坪

深秋季节原草皮退化严重，为增加校园景观效果，铺设新草坪。





#### 四、修剪绿植

为进一步调节植物的营养分配，塑造优美的绿植造型，给绿植进行修剪。



## 五、移植

因北湖改造需要，将绿植进行移植。





---

报：北京理工大学良乡校区管理处

送：北京丁土园林绿化工程有限公司

---