

# 工 作 简 报

[第 2021006 号]

北京丁土园林绿化工程有限公司

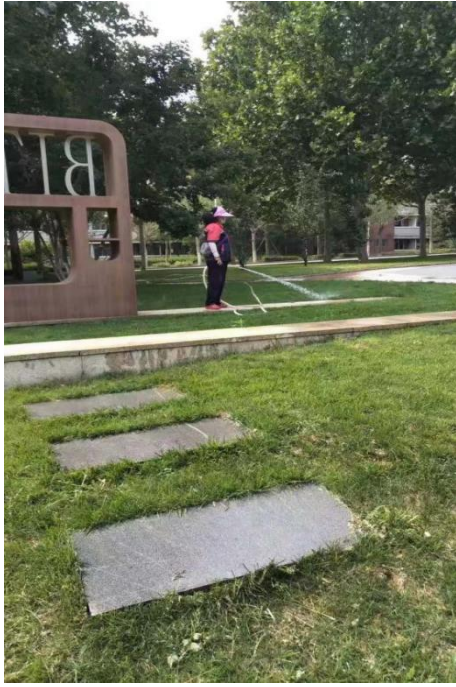
2021 年 6 月 25 日

---

## 一、浇水

相比春季而言，树木在夏季需水量相对增加，根据气候变化情况合理安排树木浇水，保证土壤湿度，防止干旱的发生。





## 二、除荒

为进一步打造美好的校园景观，塑造优美的绿地造型，给草地进行除荒作业。

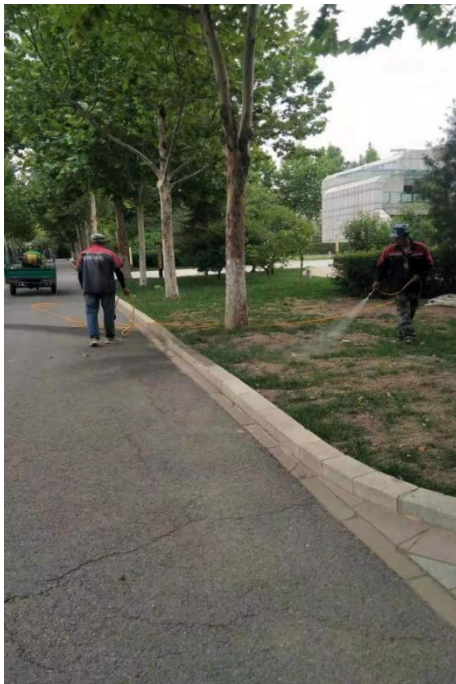






### 三、打药

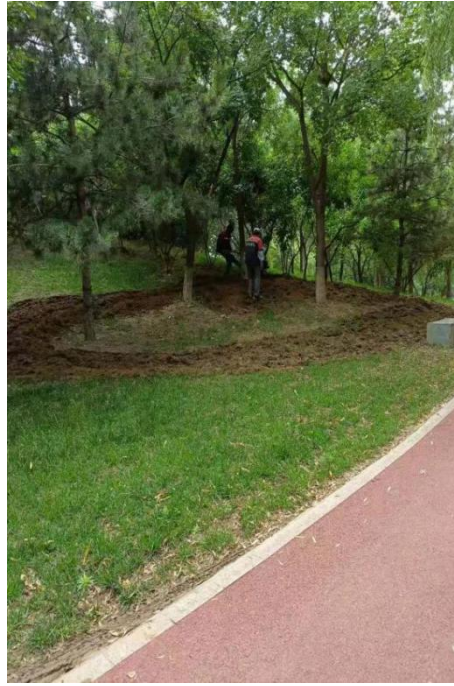
夏天气温较高，校园内多种苗木上的病虫活跃，对苗木的生长造成危害，需通过喷洒农药防治病虫害，保证苗木长势。



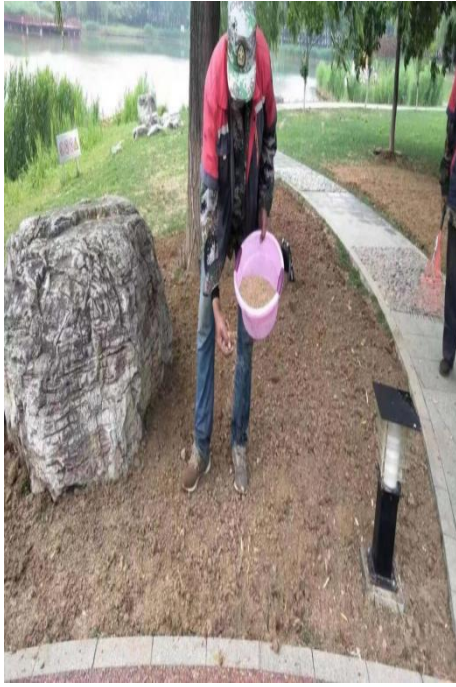


#### 四、整地

部分草地枯萎，影响校园的整体美观度，因此重新播籽恢复草地长势，同时对土地进行平整、翻松可以使草增加成活率。







## 五、栽丹麦草

原草枯萎，树荫下长势不太好需要及时更换新的草种来补救。







---

报：北京理工大学良乡校区管理处

送：北京丁土园林绿化工程有限公司

---