



交叉学科

集成电路科学与工程 人工智能
 碳中和技术与管理 人因工程
 能源与气候经济 智能数字表演
 国民经济动员学 工业与系统工程
 光机电微纳制造 融合医学
 机电储能科学与工程 储能材料科学与技术

★ 待遇保障

薪酬待遇

根据业绩水平提供具有竞争力的丰厚薪酬。

科研经费

根据科研工作需要提供科研启动经费，支持组建研究团队。

住房补贴

按照相应岗位提供住房补贴，协助解决过渡性公寓。

入托入学

协助解决子女入托入学等生活问题。

★ 联系我们

人力资源部

应聘岗位	联系电话	联系邮箱
教师岗位	010-68918117 010-68914243	bitzhaopin@bit.edu.cn bitrcb@bit.edu.cn
博士后岗位	010-68914539	bitpostdoctor@bit.edu.cn
应聘网站	http://rszhaopin.bit.edu.cn/zp.html#/	



人力资源部公众号



博士后公众号

各学院/科研单位/研究机构

序号	学院	联系人	联系电话	联系邮箱
1	宇航学院	陈老师	010-68914538	chyh0801@bit.edu.cn
2	机电学院	万老师	010-68914158	wandong@bit.edu.cn
3	机械与车辆学院	何老师	010-68911813	hexu@bit.edu.cn
4	光电学院	郭老师	010-68913659	guomingjuan@bit.edu.cn
5	信息与电子学院	艾老师	010-68918205	alili@bit.edu.cn
6	集成电路与电子学院	刘老师	010-68911280	liuna@bit.edu.cn
7	自动化学院	许老师	010-68918838	xuxiuqin@bit.edu.cn
8	计算机学院	李老师	010-68915022	liwei_cs@bit.edu.cn
9	网络空间安全学院	郝老师	010-68912176	haohaoqian@bit.edu.cn
10	材料学院	孙老师	010-68913948	sunbf@bit.edu.cn
11	化学与化工学院	王老师	010-81381383	wanglin@bit.edu.cn
12	生命学院	雷老师	010-68915244	leixiao@bit.edu.cn
13	医学技术学院	胡老师	010-68911939	huningning@bit.edu.cn
14	数学与统计学院	孙老师	010-81384701	sunjing@bit.edu.cn
15	物理学院	刘老师	010-68918693	liuyujing@bit.edu.cn
16	管理与经济学院	贾老师	010-68918840	jiaxiaowei@bit.edu.cn
17	人文与社会科学学院	张老师	010-81381319	zhangrf@bit.edu.cn
18	马克思主义学院	石老师	010-81381326	syiren@bit.edu.cn
19	法学院	刘老师	010-81381028	7220210140@bit.edu.cn
20	外国语学院	高老师	010-81381130	gaoteng@bit.edu.cn
21	设计与艺术学院	王老师	010-81381038	yangofficial2015@126.com

序号	科研单位/研究机构	联系人	电话	电子邮箱
1	前沿交叉科学研究院	李老师	010-68913188	arims@bit.edu.cn
2	先进结构技术研究院	张老师	010-68911676	pengzhang@bit.edu.cn
3	国家安全与发展研究院	孙老师	010-68912008	guoanyuan@bit.edu.cn
4	长三角研究院	杨老师	0573-83620992	bitsy-hr@bit.edu.cn
5	重庆创新中心	杨老师	15926241457	bitcqic@163.com
6	唐山研究院	刘老师	0315-5068176	bit_tangshan@bit.edu.cn
7	前沿技术研究院（济南）	陈老师	0531-87260656	hr@bit-at.cn

BIT



北京理工大学
BEIJING INSTITUTE OF TECHNOLOGY

北京理工大学

诚邀全球优秀人才加盟



BIT

- 面向世界科技前沿
- 面向经济主战场
- 面向国家重大需求
- 面向人民生命健康

BEIJING INSTITUTE OF
TECHNOLOGY

北京理工大学是中国共产党创办的第一所理工科大学，是新中国成立以来国家历批次重点建设的高校。

211工程
首批进入

985工程
首批进入

双一流A类
“世界一流大学”建设
高校A类行列



★ 岗位类别

专聘岗位（事业编）

（杰出教授 讲席教授 特聘教授）

学术造诣高深，在其研究领域取得国际同行认可的重要学术成就，具有赶超或引领国际先进水平的能力，能够带领学术团队协同攻关的学术领军人才。

长聘岗位（事业编）

（长聘教授 长聘副教授）

创新发展潜力大，在其研究领域取得国际同行认可的突出研究成果，具有一定国际影响力的学科方向带头人。

预聘岗位（事业编）

（准聘教授 预聘副教授 预聘助理教授）

获得高水平大学博士学位，具备较好的学术背景及发展潜力，已取得一定学术成绩的优秀青年人才。原则上，准聘教授年龄不超过38周岁，预聘副教授年龄不超过35周岁，预聘助理教授年龄不超过32周岁。

人才品牌 特立青年学者

面向对象

原则上不超过40周岁，人文社科可适当放开；具有博士学位，在国内外著名大学或者研究机构具有2年以上科研工作经历者优先；具有成为该领域学术带头人或者杰出人才的发展潜力。

支持条件

- 1.基础年薪42万元起+年底绩效+科研及服务收入（上不封顶）；
- 2.聘为准聘教授、博士生导师，事业编制，提供博士后、博士生、硕士生专项指标；
- 3.提供100万元科研启动经费，海外优秀人才提供30万元安居补贴。

更多有关高层次人才项目申报事宜，请联系夏老师
010-68914243, bitrcb@bit.edu.cn

博士后人员（特立博士后、团队岗、科研岗）

具有良好的学术背景，较强的创新活力和学术潜能，具有独立开展研究工作的能力。获得博士学位3年内，年龄不超过35岁。

人才品牌 特立博士后

面向对象

获得博士学位3年以内的全日制博士，应届博士毕业生优先（申请时应已取得学位或满足博士学位论文答辩基本要求）；年龄不超过30周岁。

支持条件

- 1.基本年薪30万元+合作导师/培养单位配套资助；
- 2.学校对入选国家博士后人才项目的，进行叠加资助；
- 3.提供拎包入住博士后公寓。

更多有关博士后人才项目申报事宜，请联系于老师
010-68914539, bitpostdoctor@bit.edu.cn

★ 学科类别

顶尖工科

重点攻关
服务国家

优质理科

国际前沿
理工融合

精品文科

人文素养
高端智库

新兴医工

医工交叉
新兴前沿

学术排名进入世界前200名

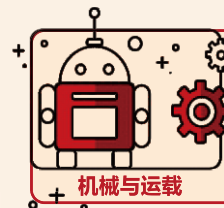
10个ESI前1%学科领域

前1%。工程 材料 化学 计算机

前1% 物理学 社会科学 环境科学 数学 地球物理学 经济与商业

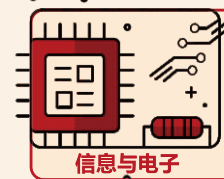
4个“双一流”学科

- 兵器科学与技术 • 控制科学与工程 • 材料科学与工程
- 物理学



机械与运载

力学 航空宇航科学与技术
兵器科学与技术 安全科学与工程
机械工程 动力工程及工程热物理
交通运输工程



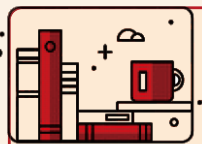
信息与电子

光学工程 仪器科学与技术 信息与通信工程
电子科学与技术 控制科学与工程
计算机科学与技术 网络空间安全
电气工程 海洋工程与技术



理学与材料

数学 统计学 物理学 化学
生物学 生物医学工程 材料科学与工程
化学工程与技术 环境科学与工程



人文与社科

理论经济学 马克思主义理论
应用经济学 管理科学与工程
工商管理 法学 设计学
外国语言文学 教育学